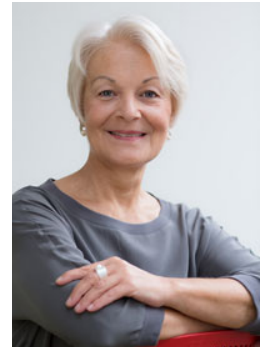


Karin Schwesig Business-Coach mit Schwerpunkt interkulturelle Kommunikation

Karin Schwesig zeigt in ihren interkulturellen Coachings, dass die Kenntnis fremder Arbeits-, Kommunikations- und Verhaltensweisen eine Chance ist, neue und effizientere Handlungsstrategien zu entwickeln und potenziellen Konflikten vorzubeugen. Als langjährige Fach- und Führungskraft in internationalen Unternehmen in Europa, USA und Afrika sowie als Lehrbeauftragte für internationale Wirtschaftskommunikation weiß sie, wie wichtig die interkulturelle Begegnung auf Augenhöhe für den Unternehmenserfolg ist.



Ihre Überzeugung: Interkulturelle Vielfalt bedeutet eine Bereicherung der geschäftlichen Zusammenarbeit und ist ein Erfolgsfaktor für jedes Unternehmen.

Arbeitsschwerpunkte:

- 🕒 Managementberatung zur Sensibilisierung von kulturbedingt unterschiedlichen Arbeits-, Kommunikations- und Verhaltensweisen
- 🕒 Coaching und Training zu interkultureller Kommunikation und Führung
- 🕒 interkulturelle Teamentwicklung und Konfliktmanagement
- 🕒 Vertriebsberatung und Vertriebscoaching

Berufserfahrung und Ausbildung:

- 🕒 Studium der allgemeinen Betriebswirtschaftslehre, Abschluss als Diplom-Kauffrau
- 🕒 Langjährige Fach- und Führungskraft in den Bereichen Vertrieb, Marketing und Business Development in internationalen IT-Unternehmen (3Com, Cisco Systems). In diesem Zusammenhang mehrere berufliche Auslandsaufenthalte in verschiedenen europäischen Ländern, USA und Afrika
- 🕒 Lehrbeauftragte im Rahmen des Studiengangs „Internationale Wirtschafts-kommunikation“ an der Hochschule für Angewandte Sprachen, SDI München
- 🕒 NLP Business Practitioner
- 🕒 Systemischer Coach und Trainer
- 🕒 Interkulturelle Kommunikation, LMU

